

日本福祉のまちづくり学会  
第15回全国大会<北九州>

申込要項

開催日時

<平成24年8月25日(土)~8月27日(月)>

九州旅客鉄道株式会社

JR九州旅行 北九州団体旅行支店

# 日本福祉まちづくり学会第 15 回全国大会<北九州>

## 大会参加・宿泊・弁当の申込ご案内

謹啓

時下ますますご清祥の段、お喜び申し上げます。

この度は、「日本福祉まちづくり学会第 15 回全国大会<北九州>」が平成24年8月25日（土）～27日（月）北九州市にて開催されますこと、心よりお祝いするとともに歓迎申し上げます。

私どもJR九州は、長い歴史に培われた鉄道事業の安全性と信頼性のもと「人と街とのふれあいをおして、活力ある明日をひらくお客様企業」を常に念頭におき、積極的に旅行業展開を図り、多くの全国規模のイベント・大会に取り組み、高い評価をいただいております。今大会の成功に向け一生懸命取り組む所存でございますので、何卒皆様方のご宿泊お申込みをよろしくお願い申し上げます。

謹白



JR九州旅行 北九州団体旅行支店  
支店長 三嶋 浩二

【お問合せ先】 JR九州旅行 北九州団体旅行支店

営業時間：平日 9：00～17：35（土日、祝日はお休み）TEL：093-562-3091 担当：下門・柿内

### 1. 大会参加申込

大会の概要につきましては、主催者からの書面をご参照下さい。

この大会に参加される皆様は、参加登録が必ず必要ですので、別紙「参加申込書」へご記入し、お申込下さい。

併せて、交流会への参加の有無を「参加申込書」を利用しお知らせ下さい。

※平成24年8月1日（水）までにお申込み下さい。

※事務局への直接のお申込みはお受けできません。必ず、JR九州旅行 北九州団体旅行支店までお申込み下さい。

## ○申込み及び記入方法について

1. 申込書に必要事項を記入の上、メール及び郵送ならびに FAX にてお申込み下さい。また、郵送の場合、控えとして必ずコピーをとり、保管して下さい。
2. 申し込まれる該当欄には○印あるいは必要な記号を記入して下さい。
3. 参加費の欄は個人会員、団体会員、会員外のいずれかに○印をつけて下さい。
4. 分科会の参加人数には限りがあります。先着順にて受付しますので、申込多数の場合は希望以外の分科会となる場合がございます。必ず第二希望までご記入下さい。
5. 申込締切

**大会全般の申込 平成 24年 8月 1日 (水)** ← JR九州旅行へお申込み下さい。

## ○申込書送付先及び宿泊・交通等に関するお問合せ先

### ■旅行企画・実施■

九州旅客鉄道株式会社 JR九州旅行 北九州団体旅行支店

担当：柿内 親浩／下門 孝三

観光庁長官登録旅行業第 965 号／(社)日本旅行業協会正会員

〒803-0812 北九州市小倉北区室町 3-2-57

営業時間：平日(9:00~17:35)、土日祝日はお休み

TEL:093-562-3091 FAX:093-562-3008

総合旅行業取扱管理者：柿内 親浩

\*総合旅行業取扱管理者とはお客さまの旅行を取扱う営業所での取引の責任者です。この契約に関し、担当者の説明に不明な点がありましたら、ご遠慮なく上記の総合旅行業務取扱管理者にご質問下さい。

### 1. 大会参加費・宿泊・食事代等の支払いについて

- 1) 大会参加費・宿泊代等の請求書を7月下旬より順次郵送いたしますので、振込期日までに振込みをして下さい。詳細は郵送いたしました書類をご確認下さい。なお、振り込み手数料はお客さまにてご負担下さい。
- 2) 振込期日：平成 24年 8月 1日 (水) ※お振込みが確認できましたら、参加証、宿泊券等を送付致します。

### 2. 変更及び取消について

変更および取消をされる場合は必ず郵送または FAX にて連絡をお願いします。お電話での取消はトラブルの原因となりますので、受付しておりません。ご了承下さい。尚、お振込み後の取消については次の対応とさせていただきます。

- 1) 大会参加費・事務手数料につきましては返金できません。予めご了承下さい。
- 2) 宿泊及びお弁当の取消は「5、宿泊・弁当の取り消し料金」を参照して下さい。返金が発生する場合は当日ツアーデスクにて返金させていただきます。

### 3. 個人情報の取扱いについて

ご記入いただきました皆様の個人情報を、参加者の方との連絡、旅行手配に必要な範囲内での宿泊機関等への提供、この旅行に関して当社および当社と連携する企業からお客さまへのサービスのご案内等に利用させていただきます。この他当社の個人情報の取扱いに関する方針等については弊社ホームページ (<http://www.jrkyushu.co.jp/profile/privacy.jsp>) にてご確認ください。

## 2. 宿泊、弁当、のご案内

(九州旅客鉄道㈱による募集型企画旅行)

### 宿泊のご案内 (九州旅客鉄道㈱による募集型企画旅行)

1. 設定日：平成24年8月24日(金)～26日(日)3泊  
※前泊・後泊等、宿泊期間についてはそれぞれのご要望に応じます。

#### 2. 設定ホテル

申込記号	ホテル名	部屋タイプ	ご宿泊代金 (お一人様あたり)	備考 URL
イ	リーガロイヤルホテル小倉 小倉駅より徒歩1分 ※1	シングル	14,500	<a href="#">ホテルHP</a>
ロ	ステーションホテル小倉	シングル	9,000	<a href="#">ホテルHP</a>
ハ	小倉駅直結 ※1	ツイン	7,500	
ニ	東横イン小倉駅新幹線口※2 小倉駅より徒歩5分	シングル	5,500	<a href="#">ホテルHP</a>
ホ	東横イン小倉駅南口※2 小倉駅より徒歩3分	シングル	5,500	<a href="#">ホテルHP</a>
ヘ	コンフォートホテル小倉※2 小倉駅より徒歩5分	シングル	6,500	<a href="#">ホテルHP</a>
ト	小倉リーセントホテル※3 西小倉駅より徒歩5分	シングル	6,500	<a href="#">ホテルHP</a>
チ	JR九州ホテル小倉※1 小倉駅より徒歩2分	シングル	6,300	<a href="#">ホテルHP</a>

◇ツインを希望される場合は、申込書に必ず同室者のお名前等を記入して下さい。

\*申込順にて受付いたしますので、希望のホテルが満室の場合は他のホテルにご案内させていただきます。

また、申し込みの際には第二希望までご記入下さい。

◇ご宿泊代金に含まれるもの：宿泊代金(朝食付)、およびそれに伴うサービス料、消費税

◇ご宿泊代金に含まれないもの：各都市～ホテルまでの交通費、その他個人的な利用(ホテル電話代等)に伴う費用

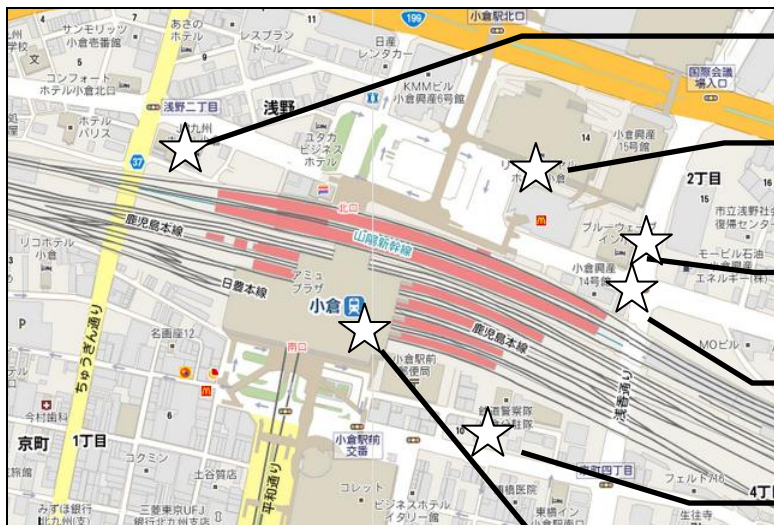
注) 各ホテルのホームページをご覧頂く場合はCtrlキーを押しながらクリックして下さい。

## ◇注意事項

- 「※1」のホテルの朝食はバイキングになります。
- 「※2」のホテルのパン、スープ、サラダ、コーヒー、ゆで卵等の軽食サービスです。
- 「※3」のホテルは朝食は和食のセットメニューです。
- この宿泊プランは添乗員・現地係員の同行しない募集型企画旅行です。この旅行では約款に定める旅程管理は行いません。旅行に必要なクーポン・確認書は事前にお渡しいたしますので旅行中の諸手続きは参加の方自身で行っていただきます。
- ホテルにて朝食を取られなかった場合も、その分の返金はありません。
- 申込状況によっては締切日前に、満室となる場合もございます。ご了承下さい。
- この旅行条件は平成24年4月1日現在の運賃・料金を基準と致します。
- 詳しい旅行条件を説明した書面をご用意しておりますので事前に必ずご確認の上、お申込み下さい。

【ご旅行条件書（国内）[http://www.jrkyushu.co.jp/ryoko/domestic\\_conf1.html](http://www.jrkyushu.co.jp/ryoko/domestic_conf1.html)】

## 【小倉駅周辺地図】



JR九州ホテル小倉

リーガロイヤルホテル

ブルーウェーブイン小倉

東横イン小倉駅新幹線口

東横イン小倉駅南口

ステーションホテル小倉



小倉リーセントホテル

## 【弁当のご案内】

大会当日8月25日(土)・2日目8月26日(日)の昼食弁当のお申込みをお受けいたします。

場所: 25日(西日本工業大学)・26日(リハワーク)

**※事前のお申込みをお願い致します。**

お弁当の引渡し場所は、後日送付する弁当引換え案内にてお知らせします。

① 内容: 日替りメニューで特に衛生面に注意し、北九州市内の大手業者より提供いたします。

【丸いじを選定】 25日(巖流島弁当) お茶付き 1,000円      26日(かしわ弁当) お茶付き 1,000円



写真はイメージです



写真はイメージです

## 3. ナイトツアーご案内 8月26日(日) 参加費用4,000円 (催少最行人員10名)

<コース予定> 集合場所: 北九州芸術劇場大ホール入口

北九州芸術劇場(17:30頃) == 小倉城庭園 == 長崎街道(常盤橋) == 京町商店街 ==  
魚町商店街 == 森鷗外旧居 == 今昔亭(夕食会場)

※夕食時の飲料代は各自お支払い下さい。

## 4. 見学会ご案内 8月27日(月) 参加費用3,000円 (催少最行人員15名)

<コース予定> 集合場所: 小倉駅新幹線口 バス駐車場

小倉駅(新幹線口駐車場9:00頃) == サンアクトTOTO工場見学 == 安川電機ロボット工場見学 ==  
門司港レトロ<自由見学・昼食> == 小倉駅(新幹線口バス駐車場15:00頃)

※食事が門司港レトロで各自にてお願いします。

## 5. 申し込み締切および申込先

平成24年8月1日(水)までに以下の申込先へ「申込書」にご記入の上、

FAX又は郵送にてお申込み下さい。

◇ 旅行企画・実施◇ 観光庁長官登録旅行業965号 / (社) 日本旅行業協会正会員

九州旅客鉄道(株) JR九州旅行 北九州団体旅行支店

〒803-0812 北九州市小倉北区室町3-2-57 [大会担当: 下門・柿内]

TEL 093-562-3091 FAX 093-562-3008 総合旅行業取扱管理者: 柿内 親浩

営業時間: 平日(9:00~17:35)、土日祝日はお休み

<お申込先メール/e-mail: ryoko.kitakyudantai@jrkyushu.co.jp >

お申込みの流れ

① 申込締切及び入金締切り(8月1日)

② 宿泊確認書及び弁当引換え券の送付

※詳しい旅行条件を説明した書面を用意していますので、事前にご確認の上お申込み下さい。

## 6. 宿泊及び弁当の取消料金

取消の場合、以下の取消料を申し受けます。

取り消しの期日	宿 泊
7 日前まで	無料
6 日前～3 日前まで	宿泊料金の 20%
2 日前～前日まで	宿泊料金の 30%
当日のお取消し	宿泊料金の 50%
無連絡の不泊	宿泊料金の全額

取り消しの期日	弁 当
14 日前まで	無料
13 日前～7 日前まで	30%
6 日前～前日まで	50%
当日のお取消し	全額

※お弁当の取消料についてはお盆期間を挟む食材仕入れのため取消対象日が早期になります。

## 7. 参加費、宿泊代金等のお振込先

金融機関	福岡銀行	
支店名	北九州営業部	
口座	普通	2347886
口座名	JR 九州旅行	北九州団体旅行支店

※ 申し込み確定後、請求書を送付しますので上記の口座に8月1日（水）迄にお振込み下さい。

## 8. 北九州までの交通機関の申込みについて

各地より北九州までのJR、航空券の手配申込みをご希望の場合は、申込書の記事欄へご記入の上、ご連絡下さい。人数が多い場合はお得な団体料金等をご案内できる場合がございます。

(団体の目安：航空券は5名以上、JR券はJR九州管内及び新幹線新大阪以西の各駅発着8名以上)

## 9. その他

その他観光等に関する手配もさせていただきますので、お気軽にお問い合わせ、お申し込み下さい。

本大会を開催されるに際し、当社の提案をさせていただきます。

### (1) 確認事項

#### ① 実施体制・緊急時の連絡体制

責任者 支店長 三嶋 浩二

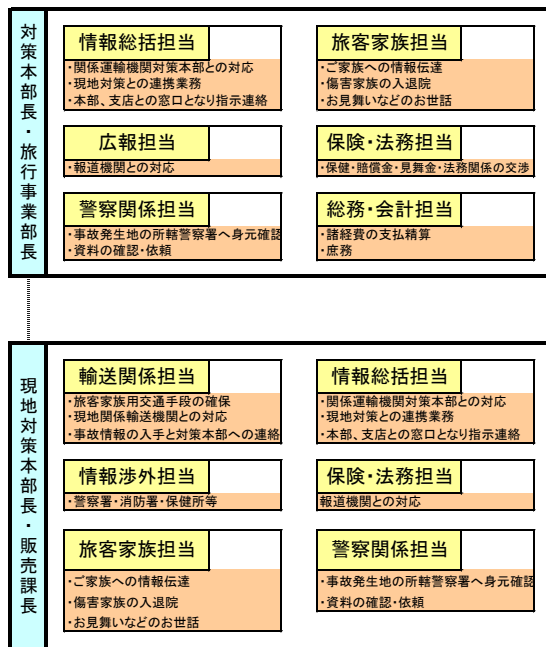
担当者 下門 孝三・柿内 親浩

受付支援チーム 他1名

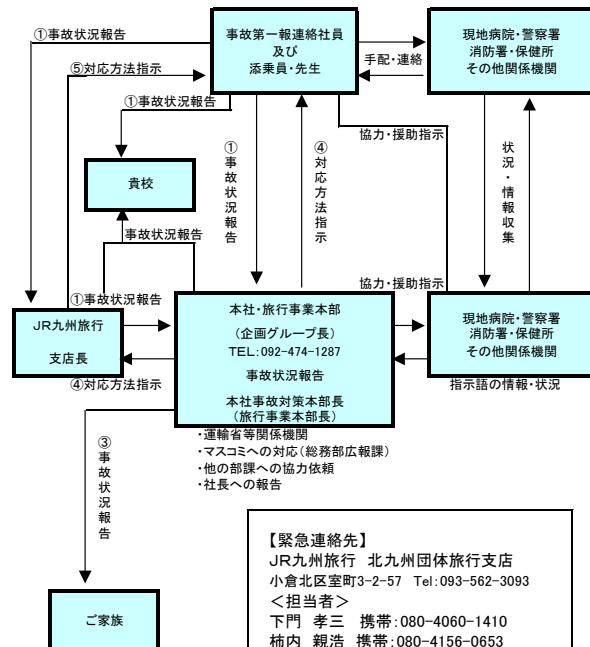
以上、大会実施にあたり4名体制で専門チームを設置し、運営してまいります。また、不測の事態が発生した場合は以下の図のような体制にて会社を挙げて対応させていただきます。

## 緊急連絡体制

緊急対策本部組織・機能・分担



緊急事故通信連絡系統表



#### ② チェックイン時の対応

参加者のホテルチェックイン等に際し、各ホテル担当者と予め打ち合わせを行い確認を行います。また、問題発生時については弊社社員も現地へうかがい、対応させていただきます。